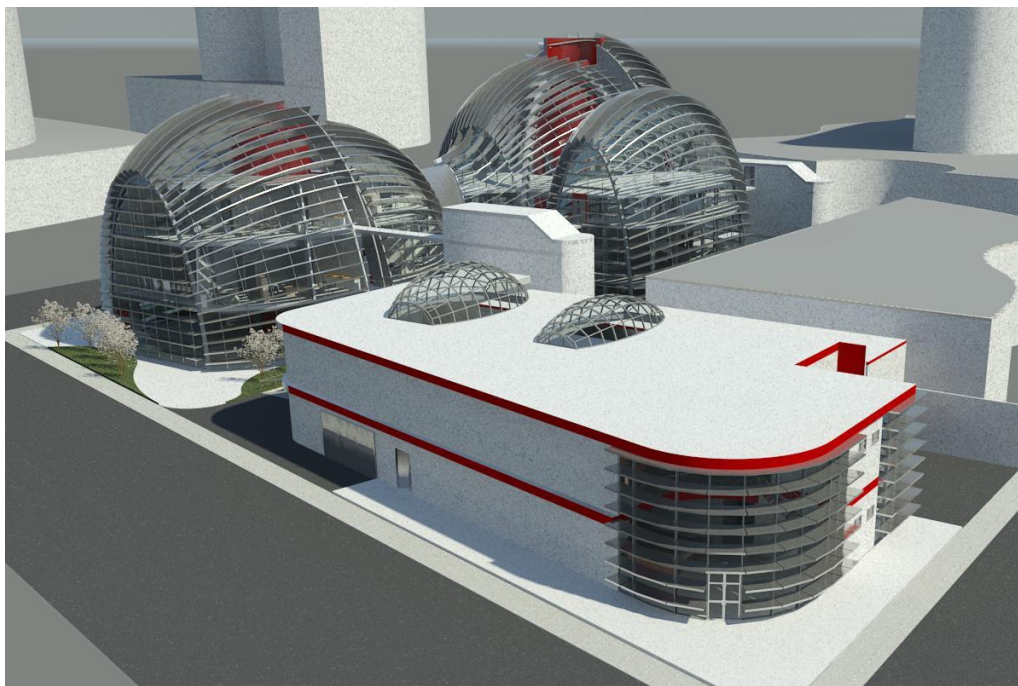
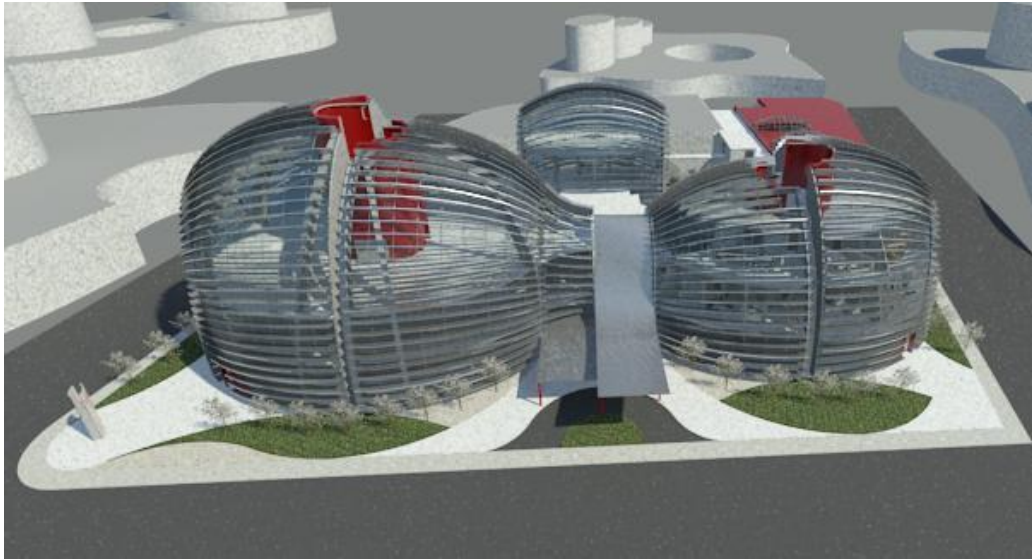


REVIT ARQUITECTURA NIVEL BÁSICO



MODELADO BIM PARA EDIFICACIONES



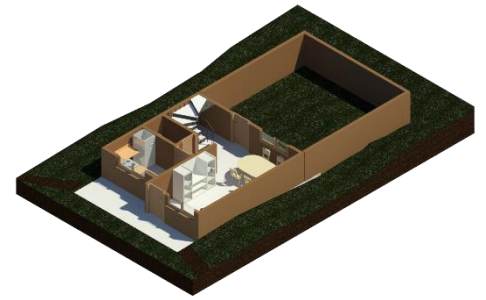
CIVIL ENGINEERING INTERNATIONAL OF PERU

www.ceintperu.com

BLOQUE 1: INTRODUCCIÓN AL PROGRAMA

CAPÍTULO 1: Interfaz de usuario

- Introducción al curso
- Conceptos fundamentales
 - Pantalla de inicio
 - Configuración inicial
 - Interfaz del programa



BLOQUE 2: ELEMENTOS DE REVIT ARQUITECTURA

CAPÍTULO 2: Elementos de vista (navegador de proyectos)

- Planos del suelo
- Planos de techo
- Vistas 3D
- Alzados
- Secciones
- Tablas de planificación
- Configuración del navegador de proyectos

CAPÍTULO 3: Elementos de anotación tipo referencia

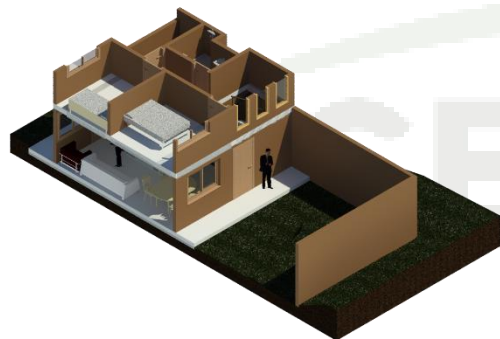
- Conformación de niveles
- Conformación de rejillas
- Planos de referencia

CAPÍTULO 4: Elementos de anotación

- Cotas
- Detalle
- Texto
- Etiquetas
- Símbolos

CAPÍTULO 5: Elementos de modelo tipo anfitriones

- Modelado de muros
- Modelado de suelos



TEMARIO

Revit Arquitectura – Nivel Básico



Modelado de techo

Modelado de cubiertas

Modelado escaleras

Modelado de rampa

Modelado elementos estructurales básicos

CAPÍTULO 6: Elementos de modelo tipo componentes

Familia de puertas

Familia de ventanas

Barandas

Mobiliario

BLOQUE 3: DOCUMENTACIÓN DE PROYECTOS

CAPÍTULO 7: Configuraciones en documentación

Preparación y creación de vistas

Opciones de visibilidad

Creación de planos

Etiquetas en elementos

Tablas de planificación

Detalles de anotación

Impresión de planos

Exportación de planos en DWG



BLOQUE 4: RENDERIZADO Y ANIMACIÓN

CAPÍTULO 8: Configuración de vistas

Preparación y creación de vistas

Creación y edición de materiales

Componentes de sitio

Renderizado exterior

Renderizado interior

CAPÍTULO 9: Configuración de animaciones

Preparación y creación de recorridos

Edición de recorridos

Grabación y exportación de recorrido

BLOQUE 5: FUNCIONES AVANZADAS

CAPÍTULO 10: Estudio de masas

Herramientas de masas

Familia de masas

Elementos a partir de masas

Tablas de masas

CAPÍTULO 11: Estudio solar

Vistas para estudio solar

Configuraciones previas

Animación de estudio solar

Exportación de estudio solar

CAPÍTULO 12: Complementos

Complemento Twinmotion

Complemento Naviswork

Complemento IFC

