

Curso taller en vivo

# IRREGULARIDADES ESTRUCTURALES

→ Planta

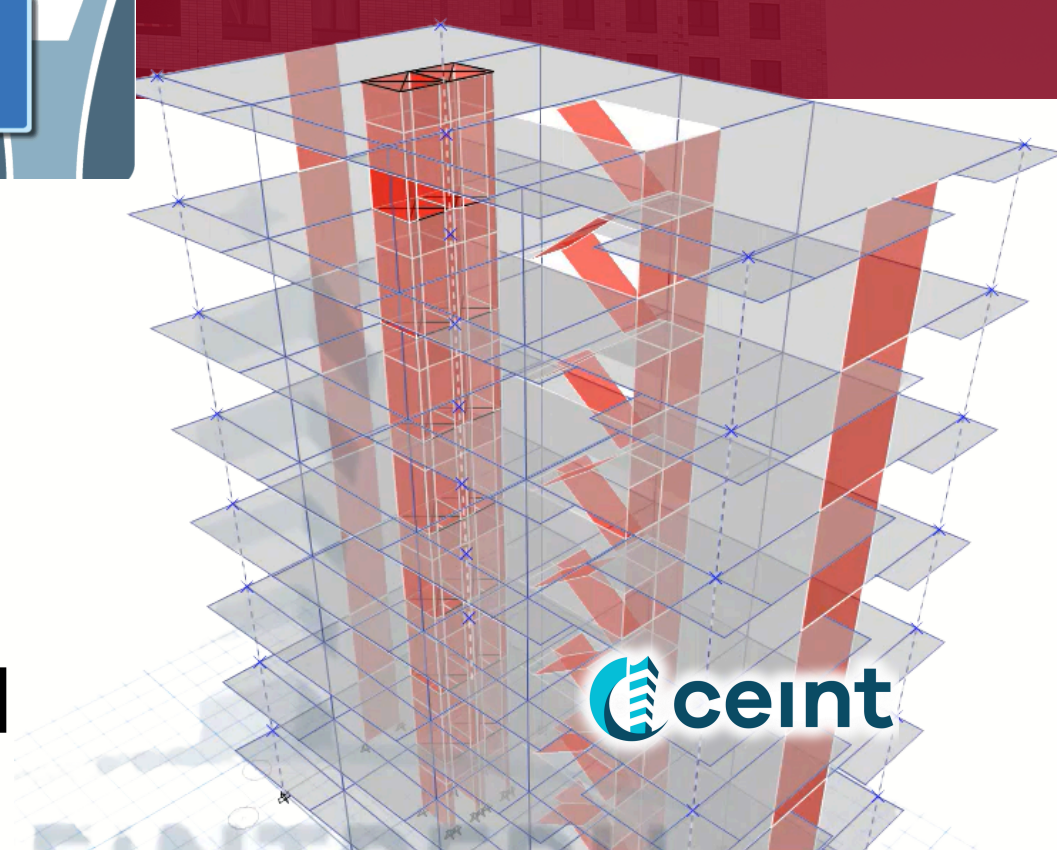
**NTE E.030**

Altura ←



Aprenderás a **identificar y evaluar** las irregularidades estructurales más críticas en **planta y altura**, usando ETABS para analizar **torsión, discontinuidades y variaciones de rigidez** que afectan el desempeño sísmico de una edificación.

Inscripciones al   **987 336 031**



El curso te enseñará a **identificar, evaluar y cuantificar** las irregularidades más críticas en edificaciones, tanto en planta como en altura.

A través de clases prácticas, aprenderás a utilizar ETABS para **predecir comportamientos torsionales, discontinuidades y variaciones de rigidez** que pueden afectar el desempeño sísmico de tus estructuras.

**Normativa:**  
NTE E.030






## SOBRE NUESTRO CURSO

**230** **68**  
soles dólares

Lunes  
**8**  
DICIEMBRE

Duración:  
**10 horas**

**Lunes, Miércoles y Viernes**

 21:30 Hrs  20:30 Hrs  19:30 Hrs

## TEMARIO

### Irregularidades en planta

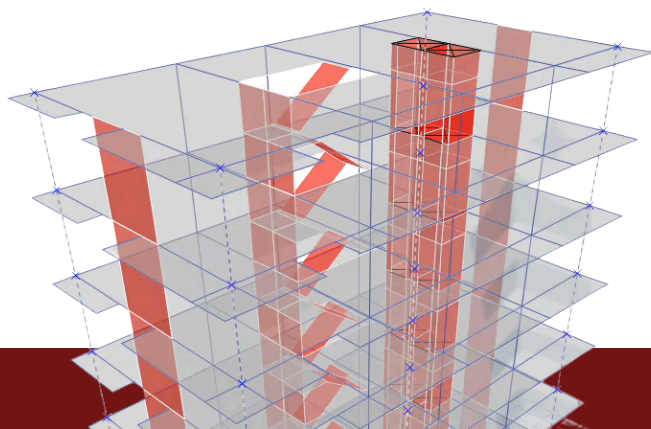
- Irregularidades en Planta
- Cálculo de Rigideces Laterales – Manual y con ETABS
- Cálculo de la Resistencia lateral de Columnas y Muros
- Deducción matemática de los pesos por pisos con ETABS



- Mediciones en ETABS para cálculo de Irregularidades
- Aplicaciones de todas las Irregularidades

## Irregularidades en altura

- Revisión de Modelos en ETABS y SAP2000 para pronosticar posibles irregularidades
- Desplazamientos normativos para la aplicabilidad de la Irregularidad Torsional
- Aplicación de Esquinas Entrantes
- Aplicaciones de Discontinuidad de Diafragma
- Medición e identificación de Sistemas no Paralelos



Docente

**Alex H. Palomino Encinas**

**Autor reconocido** de **bibliografía especializada** en Ingeniería estructural.

**Trainer Especializado** en Ingeniería Estructural en **SOFTWARE CSI**

**Desarrollador** de **MÚLTIPLES aplicativos** para la ingeniería estructural



## Conocimientos Previos

- **ETABS:** Conocimientos básicos.
- **Cálculo estructural:** Nociones básicas.
- **Análisis estructural:** Nociones básicas.



Las clases se graban para ser **repasadas posteriormente** en nuestra **plataforma virtual**.

Monitoreadas en vivo mediante



## CONSIDERACIONES IMPORTANTES

- La certificación es únicamente virtual.
- Se requiere la **APROBACION de las evaluaciones para el acceso gradual a los módulos**. Se aprueba con un porcentaje de 80% en escala vigesimal (16/20 ptos)
- Las evaluaciones de recuperación tienen un costo adicional.
- Los videos de las clases se visualizan únicamente en nuestra plataforma. Durante un periodo limitado, según se indica en la política de servicio.
- Al inscribirse en alguno de nuestros cursos acepta nuestra política de servicio (<https://ceintperu.com/servicios/politica-de-privacidad/>)
- En TODAS las clases en vivo se monitorean las clases mediante TEAMWIEVER.

Inscripciones al



**987 336 031**



# INSCRIPCIONES



**CEINTPERU SAC**

**Banco de Crédito del Perú**

**Cta cte SOLES**

**245-2580771-0-39**



**INTERBANK**

**Cta cte SOLES**

**702-3005621692**

***Pagos internacionales***



**938 177 282**

**CEINTPERU SAC**